

毎日の測定

血圧・体温・脈拍・体重は、健康状態を知る大切な目安になります。
自分の正常値を知り、異常の早期発見に役立てましょう。
そのために、毎日同じ条件で測定し記録しておくようにしましょう。

1. 血圧

血圧の変化は水分量の増加・減少などと密接な関係があります。
自分の正常な状態を基準にしてチェックする必要があります。

2. 体温

体温が上がると風邪だけでなく感染症の疑いもありますので
排液の状態を確認しましょう。

3. 脈拍

脈拍は循環系の変化を反映します。
毎日同じ条件で、手首の内側にある動脈に3本指をあて1分間測定してください。

4. 体重

体重は体液のバランスや肥満に関係があります。
ドライウェイトとの差が大きいときには病院スタッフと相談して下さい。

緊急時連絡先とお願い

◎私は慢性腎不全患者で、腹部にカテーテルを留置し、腹膜透析（CAPD）治療をおこなっています。

緊急時には、下記の施設（病院）に連絡していただくようお願いいたします。

氏名			
生年月日	年 月 日	血液型	Rh + ・ - A ・ B ・ AB ・ O
自宅	〒 電話番号（ ）		
勤務先	〒 電話番号（ ）		
家族 連絡先	〒 電話番号（ ）		
病院	電話番号（ ） 主治医		
病歴等 特記事項			
健康保険証 No.			
障がい者 手帳			

<受診予定日および受診の記録>

数字に○印のある日は接続チューブの交換日です。

	受 診 予 定 日 時	メ モ
1	月 日 () 時 分	
2	月 日 () 時 分	
3	月 日 () 時 分	
4	月 日 () 時 分	
5	月 日 () 時 分	
6	月 日 () 時 分	
7	月 日 () 時 分	
8	月 日 () 時 分	
9	月 日 () 時 分	
10	月 日 () 時 分	
11	月 日 () 時 分	
12	月 日 () 時 分	

<血液データ>

項 目		月 日	月 日	月 日
BUN	尿素窒素	mg/dL	mg/dL	mg/dL
Cr	クレアチニン	mg/dL	mg/dL	mg/dL
UA	尿酸	mg/dL	mg/dL	mg/dL
K	カリウム	mEq/L	mEq/L	mEq/L
Ca	カルシウム	mg/dL	mg/dL	mg/dL
P	無機リン	mg/dL	mg/dL	mg/dL
i-RTH	副甲状腺ホルモン	pg/mL	pg/mL	pg/mL
LDL-C	LDL-コレステロール	mg/dL	mg/dL	mg/dL
Hb	ヘモグロビン	g/dL	g/dL	g/dL
HbA1c	グリコヘモグロビン	%	%	%
Alb	アルブミン	g/dL	g/dL	g/dL
β_2 -MG	β_2 - マイクログロブリン	mg/L	mg/L	mg/L
BNP	脳性ナトリウム 利尿ペプチド	pg/mL	pg/mL	pg/mL
CRP	C反応性タンパク	mg/dL	mg/dL	mg/dL
UP	尿タンパク	mg/dL	mg/dL	mg/dL
CTR	心胸比	%	%	%
細胞数	排液中細胞数	個/mm ³	個/mm ³	個/mm ³

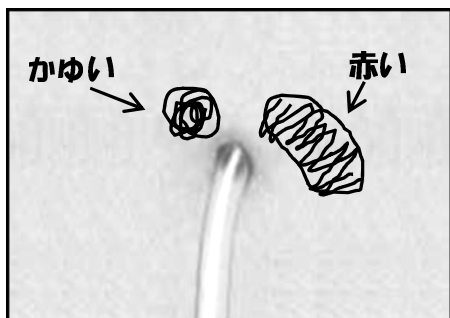
月 日	月 日	月 日	月 日	月 日
mg/dL	mg/dL	mg/dL	mg/dL	mg/dL
mg/dL	mg/dL	mg/dL	mg/dL	mg/dL
mg/dL	mg/dL	mg/dL	mg/dL	mg/dL
mEq/L	mEq/L	mEq/L	mEq/L	mEq/L
mg/dL	mg/dL	mg/dL	mg/dL	mg/dL
mg/dL	mg/dL	mg/dL	mg/dL	mg/dL
pg/mL	pg/mL	pg/mL	pg/mL	pg/mL
mg/dL	mg/dL	mg/dL	mg/dL	mg/dL
g/dL	g/dL	g/dL	g/dL	g/dL
%	%	%	%	%
g/dL	g/dL	g/dL	g/dL	g/dL
mg/L	mg/L	mg/L	mg/L	mg/L
pg/mL	pg/mL	pg/mL	pg/mL	pg/mL
mg/dL	mg/dL	mg/dL	mg/dL	mg/dL
mg/dL	mg/dL	mg/dL	mg/dL	mg/dL
%	%	%	%	%
個/mm ³	個/mm ³	個/mm ³	個/mm ³	個/mm ³

20YY年 MM月 DD日 (W)

ペリセートN	③60・400	③60・400	③60・400	360・④400	360・400
ペリセートNL	360・400	360・400	360・400	360・400	360・400
交換時間	8時00分～	12時00分～	17時00分～	22時00分～	時 分～
	8時30分	12時30分	17時30分	22時40分	時 分
排液時間	20分	18分	21分	30分	分
排液量	1850mL	2200mL	2250mL	2300mL	mL
注液量	2000mL	2000mL	2000mL	2000mL	mL
除水量	+ ①150 mL -	+ ②200 mL -	+ ③250 mL -	+ ④300 mL -	+ - mL
排液混濁	①正常・白濁	②正常・白濁	③正常・白濁	④正常・白濁	正常・白濁
フィブリン	①無・少・多	②無・少・多	③無・少・多	④無・⑤少・多	無・少・多
血性排液	あり・①なし	あり・②なし	あり・③なし	あり・④なし	あり・なし

総除水量	600mL				
尿量	700mL	体重	73Kg	脈拍	60回 / 分
排便	1回	飲水量	800mL	体温	36.6℃
血圧	(7 時 50分) 134 / 72 mmHg		塩分	少 ・ ①普通 ・ 多	



メモ



かゆい → 赤い

正常 ・ ①その他 (肌がカサカサ)
 痛み ・ はれ ・ うみ
 ②赤み ・ 出血 ・ かさぶた

むくみもなく調子がよい。
お昼にかつ丼を食べた。

20YY年 MM月 DD日 (W)

ペリセートN	③60・400	③60・400	③60・400	360・④400	360・400
ペリセートNL	360・400	360・400	360・400	360・400	360・400
交換時間	8時00分～	12時00分～	17時00分～	22時00分～	時 分～
	8時30分	12時30分	17時30分	22時40分	時 分
排液時間	20分	18分	21分	30分	分
排液量	1850mL	2200mL	2250mL	2300mL	mL
注液量	2000mL	2000mL	2000mL	2000mL	mL
除水量	+ ① - 150 mL	+ - 200 mL	+ - 250 mL	+ - 300 mL	+ - mL
排液混濁	①正常・白濁	①正常・白濁	①正常・白濁	①正常・白濁	正常・白濁
フィブリン	①無・少・多	①無・少・多	①無・少・多	①無・少・多	無・少・多
血性排液	あり・①なし	あり・①なし	あり・①なし	あり・①なし	あり・なし

総除水量	600mL				
尿量	700mL	体重	73Kg	脈拍	60回 / 分
排便	1回	飲水量	800mL	体温	36.6℃
血圧	(7 時 50分) 134 / 72 mmHg	塩分	少 ・ ①普通 ・ 多		

メモ

かゆい → 赤い

正常 ・ ①その他 (肌がカサカサ)
 痛み ・ はれ ・ うみ
 ①赤み ・ 出血 ・ かさぶた

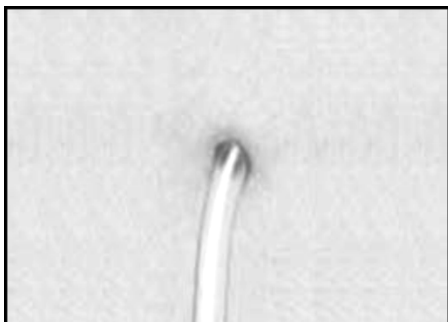
むくみもなく調子がよい。
お昼にかつ丼を食べた。

年 月 日 ()

ペリセートN	360・400	360・400	360・400	360・400	360・400
ペリセートNL	360・400	360・400	360・400	360・400	360・400
交換時間	時 分～	時 分～	時 分～	時 分～	時 分～
	時 分	時 分	時 分	時 分	時 分
排液時間	分	分	分	分	分
排液量	mL	mL	mL	mL	mL
注液量	mL	mL	mL	mL	mL
除水量	+ - mL	+ - mL	+ - mL	+ - mL	+ - mL
排液混濁	正常・白濁	正常・白濁	正常・白濁	正常・白濁	正常・白濁
フィブリン	無・少・多	無・少・多	無・少・多	無・少・多	無・少・多
血性排液	あり・なし	あり・なし	あり・なし	あり・なし	あり・なし

総除水量	mL				
尿量	mL	体重	Kg	脈拍	回 / 分
排便	回	飲水量	mL	体温	℃
血圧	(時 分) / mmHg	塩分	少・普通・多		

メモ



正常・その他 ()
 痛み・はれ・うみ
 赤み・出血・かさぶた

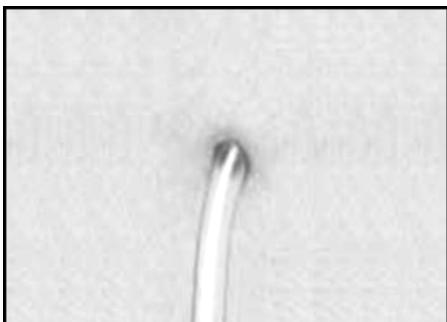


年 月 日 ()

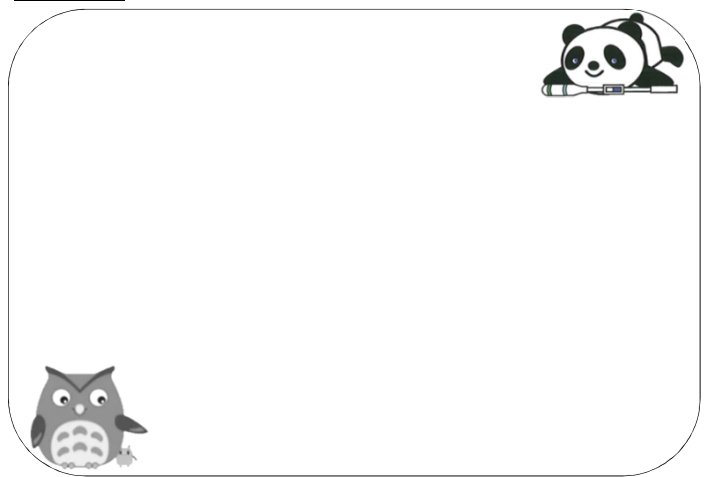
ペリセートN	360・400	360・400	360・400	360・400	360・400
ペリセートNL	360・400	360・400	360・400	360・400	360・400
交換時間	時 分～	時 分～	時 分～	時 分～	時 分～
	時 分	時 分	時 分	時 分	時 分
排液時間	分	分	分	分	分
排液量	mL	mL	mL	mL	mL
注液量	mL	mL	mL	mL	mL
除水量	+ - mL	+ - mL	+ - mL	+ - mL	+ - mL
排液混濁	正常・白濁	正常・白濁	正常・白濁	正常・白濁	正常・白濁
フィブリン	無・少・多	無・少・多	無・少・多	無・少・多	無・少・多
血性排液	あり・なし	あり・なし	あり・なし	あり・なし	あり・なし

総除水量	mL				
尿量	mL	体重	Kg	脈拍	回 / 分
排便	回	飲水量	mL	体温	℃
血圧	(時 分) / mmHg	塩分	少・普通・多		

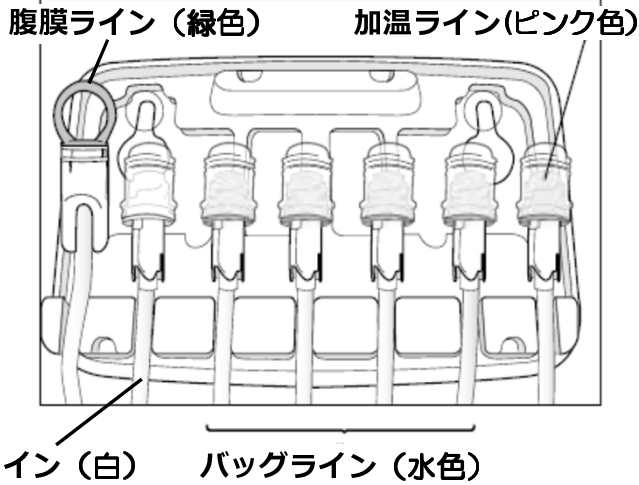
メモ



正常・その他 ()
 痛み・はれ・うみ
 赤み・出血・かさぶた



APDに使用するペリセート



年 月 日 ~				
加温部にのせる透析液 【加温ライン】 (ピンク色)	ペリセート N	360		
	ペリセート NL	400		mL
バッグライン 【補充用透析液】 (水色)	ペリセート N	360		
	ペリセート NL	400		mL
	ペリセート N	360		
	ペリセート NL	400		mL
	ペリセート N	360		
	ペリセート NL	400		mL
濃度変更ライン (白)	ペリセート N	360		
	ペリセート NL	400		mL

年 月 日 ~				
加温部にのせる透析液 【加温ライン】 (ピンク色)	ペリセート N	360		
	ペリセート NL	400		mL
バッグライン 【補充用透析液】 (水色)	ペリセート N	360		
	ペリセート NL	400		mL
	ペリセート N	360		
	ペリセート NL	400		mL
	ペリセート N	360		
	ペリセート NL	400		mL
濃度変更ライン (白)	ペリセート N	360		
	ペリセート NL	400		mL

20YY年 MM月 DD日 (W)

日中交換 交換回数 (1) 回

パリエートN	360・400	360・400
パリエートNL	360・400	360・400
交換時間	12時00分～	時 分～
	12時20分	時 分
排液時間	20 分	分
排液量	1650 mL	mL
注液量	1500 mL	mL
除水量 ^②	$\begin{matrix} + \\ - \end{matrix}$ 150 mL	$\begin{matrix} + \\ - \end{matrix}$ mL
排液混濁	正常・白濁	正常・白濁
フィブリン	無・少・多	無・少・多
血性排液	あり・なし	あり・なし

①APD除水量 ※プリンター用紙参照	620 mL
②昼間除水量 合計	150 mL
①+② 総除水量	770 mL

APD排液性状	
排液混濁	正常・白濁
フィブリン	無・少・多
血性排液	あり・なし

尿量	300 mL/日
体重	55.0 Kg
体温	36.4 °C
飲水量	800 mL/日
排便	1 回/日
脈拍	70 回/分
血圧	114/78 mmHg
塩分	少・普通・多

正常・その他(肌がかさかさする)
痛み・はれ・うみ
赤み・出血・かさぶた

PD-MINISOLA	
2017.4.13	
療法	CCPD+マニユア
注液量	2000mL
サイクル数	4回
貯留時間	2:00
排液時間	0:20
最終注液量	1500mL
最終濃度変更	無
開始時刻	PM 10:00
[プライミング]	
[初回排液]	
前回注液量	1500mL
初回排液	0:15 1630mL
除水量	130mL
[1]	
注液	0:13 2000mL
貯留	2:00
排液	0:21 2070mL
除水量	70mL
[2]	
注液	0:13 2000mL
貯留	2:00
排液	0:23 2150mL
除水量	150mL

メモ

塩分を排
食事量
肌がかさ

残液量	0mL
最終注液	0:10 1500mL
APD注液量	8000mL
①APD除水量	+ 620mL
昼間除水量	+ 150mL
総除水量	+ 770mL
終了時刻	AM 7:00
治療時間	9:00

20YY年 MM月 DD日 (W)

日中交換 交換回数 (1) 回

パリエートN	360・400	360・400
パリエートNL	360・400	360・400
交換時間	12時00分～	時 分～
	12時20分	時 分
排液時間	20 分	分
排液量	1650 mL	mL
注液量	1500 mL	mL
除水量 ^②	$\begin{matrix} + \\ - \end{matrix}$ 150 mL	$\begin{matrix} + \\ - \end{matrix}$ mL
排液混濁	正常・白濁	正常・白濁
フィブリン	無・少・多	無・少・多
血性排液	あり・なし	あり・なし

①APD除水量 ※プリンター用紙参照	620 mL
②昼間除水量 合計	150 mL
①+② 総除水量	770 mL

APD排液性状	
排液混濁	正常・白濁
フィブリン	無・少・多
血性排液	あり・なし

尿量	300 mL/日
体重	55.0 Kg
体温	36.4 °C
飲水量	800 mL/日
排便	1 回/日
脈拍	70 回/分
血圧	114/78 mmHg
塩分	少・普通・多

正常・その他(肌がかさかさする)
痛み・はれ・うみ
赤み・出血・かさぶた

PD-MINISOLA	
2017.4.13	
療法	CCPD+マニュアル
注液量	2000mL
サイクル数	4回
貯留時間	2:00
排液時間	0:20
最終注液量	1500mL
最終濃度変更	無
開始時刻	PM 10:00
[プライミング]	
[初回排液]	
前回注液量	1500mL
初回排液	0:15 1630mL
除水量	130mL
[1]	
注液	0:13 2000mL
貯留	2:00
排液	0:21 2070mL
除水量	70mL
[2]	
注液	0:13 2000mL
貯留	2:00
排液	0:23 2150mL
除水量	150mL

メモ

塩分を排
食事量
肌がかさ

残液量	0mL
最終注液	0:10 1500mL
APD注液量	8000mL
①APD除水量	+ 620mL
昼間除水量	+ 150mL
総除水量	+ 770mL
終了時刻	AM 7:00
治療時間	9:00



年 月 日 ()

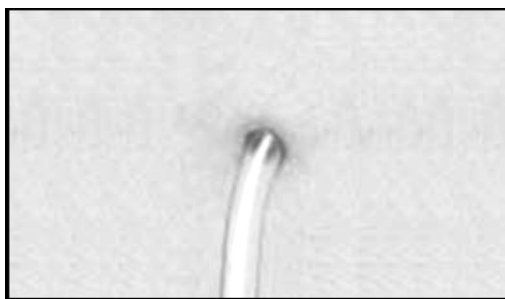
日中交換 交換回数 () 回

ペリセートN	360・400	360・400
ペリセートNL	360・400	360・400
交換時間	時 分 ~	時 分 ~
	時 分	時 分
排液時間	分	分
排液量	mL	mL
注液量	mL	mL
除水量 ^②	\pm mL	\pm mL
排液混濁	正常・白濁	正常・白濁
フィブリン	無・少・多	無・少・多
血性排液	あり・なし	あり・なし

①APD除水量 ※プリンター用紙参照	mL
②昼間除水量 合計	mL
①+② 総除水量	mL

APD排液性状	
排液混濁	正常・白濁
フィブリン	無・少・多
血性排液	あり・なし

尿量	mL/日
体重	Kg
体温	℃
飲水量	mL/日
排便	回/日
脈拍	回/分
血圧	/ mmHg
塩分	少・普通・多



正常・その他 ()
痛み・はれ・うみ
赤み・出血・かさぶた

プリンター用紙貼付

①APD除水量はプリンター用紙
下方をご参照ください

メモ





年 月 日 ()

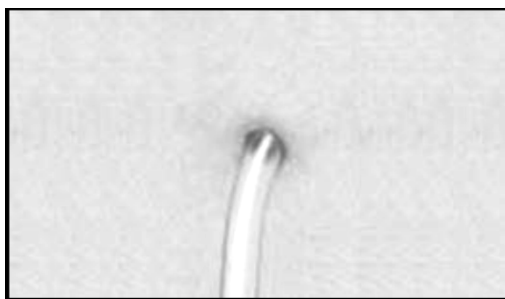
日中交換 交換回数 () 回

ペリセートN	360・400	360・400
ペリセートNL	360・400	360・400
交換時間	時 分 ~	時 分 ~
	時 分	時 分
排液時間	分	分
排液量	mL	mL
注液量	mL	mL
除水量 ^②	\pm mL	\pm mL
排液混濁	正常・白濁	正常・白濁
フィブリン	無・少・多	無・少・多
血性排液	あり・なし	あり・なし

①APD除水量 ※プリンター用紙参照	mL
②昼間除水量 合計	mL
①+② 総除水量	mL

APD排液性状	
排液混濁	正常・白濁
フィブリン	無・少・多
血性排液	あり・なし

尿量	mL/日
体重	Kg
体温	℃
飲水量	mL/日
排便	回/日
脈拍	回/分
血圧	/ mmHg
塩分	少・普通・多



正常・その他 ()
痛み・はれ・うみ
赤み・出血・かさぶた

プリンター用紙貼付

①APD除水量はプリンター用紙
下方をご参照ください

メモ





